



Restaurant
Joyfull

...

台灣珍有福
餐飲股份有限公司

Taiwan Joyfull
Restaurant Co., Ltd.

...

日本株式会社Joyfull

股票代號：9942



台灣御頂國際(股)公司

股票代號：3522

台灣珍有福
餐飲(股)公司

合資成立：105年5月

台灣珍有福為日本公司與台灣公司合資之企業

台灣母公司御頂集團品牌介紹

御頂集團

御頂國際以全球市場為目標，由專業餐飲經營團隊為首，引領集團品牌成為「台灣最具代表性餐飲」及「無可取代婚宴會館」之願景，成為觀光饕客指名朝聖的名店餐廳。



晶宴會館

超過30年廚藝經歷，無論從食材質量、料理與菜色變化與搭配，從心演繹玩出婚禮的亮點，為新人量身訂製完美婚禮，實現一生幸福的時刻。

(目前全省共7館)



頂鮮台南擔仔麵

源自於1958年台灣最頂級新鮮的海鮮餐廳「頂鮮」，以一甲子的堅持嚴選新鮮海鮮食材，由傳統小吃融合異國料理，提供精緻細膩的頂級鮮美。(高雄店)



烘焙事業部

北海道蛋糕屋
(台南安康店、新北三重店、新北泰山店、台北復興店)

晶宴會館

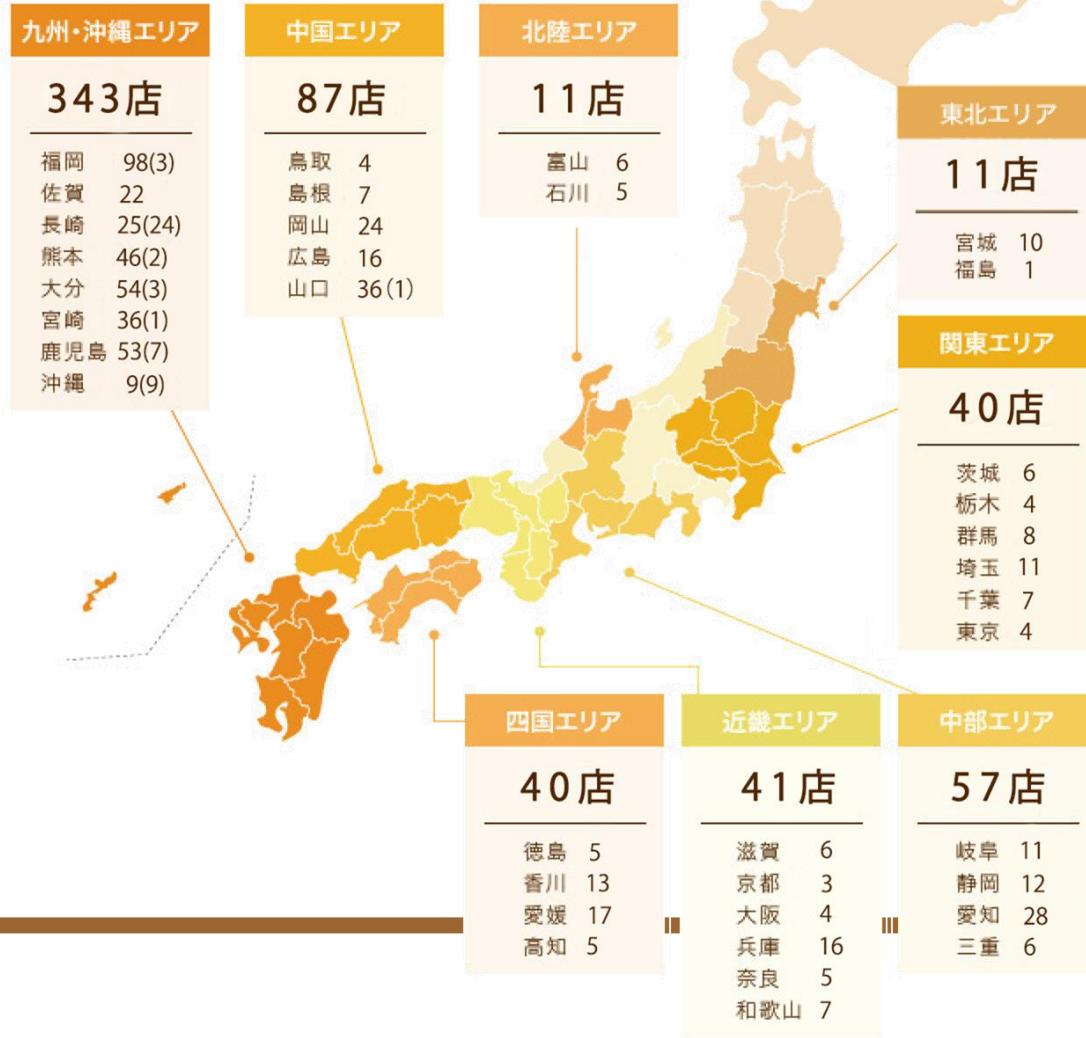
Amazing Hall

頂鮮台南擔仔麵

Ding Xian

共630店舖 (包含FC)

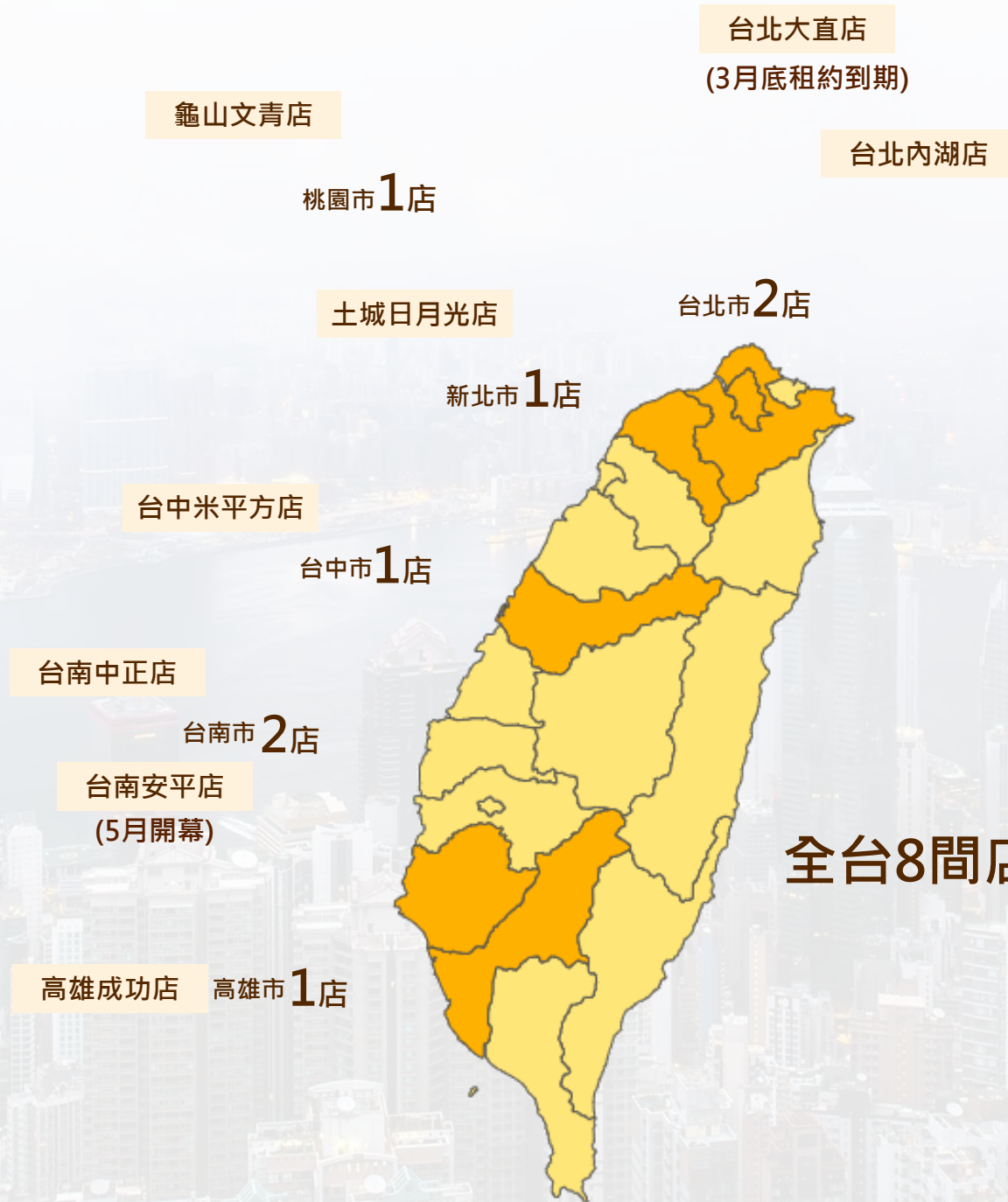
※截至2022年01月



珍有福 Joyfull
店舖數量為
日本西部地區

NO.1

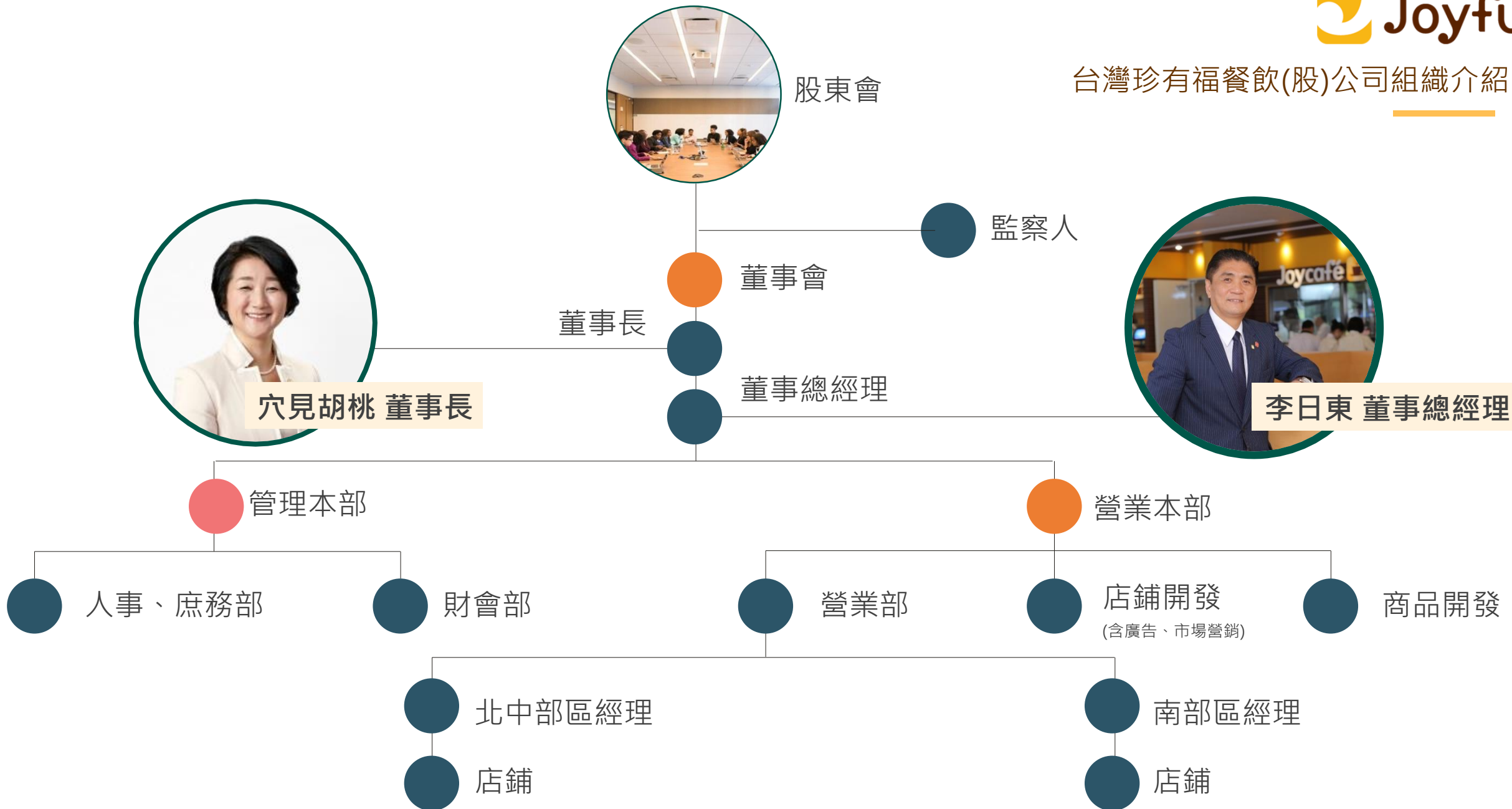
Joyfull 家庭式連鎖餐廳
成立於1976年，來自日本九州
1993年股票上市，目前店舖數達630家
為日本市佔率最高的家式連鎖餐廳品牌



全台8間店舖

“繼續挑戰！邁向國際！
為了加快進軍國外的腳步，
2016年10月，於台灣的
台北市開設台灣Joyfull
首家分店。不只設立沿街
店舖，亦積極於購物商場
等處開設分店，目前積極
展店中，目標為擴展全台
連鎖分店。

”





Joyfull

Be Smile

一切為了顧客的笑臉

“

「JOY = 快樂」

「FULL = 滿滿」

懷著「快樂滿滿」期待

而取此店名。

”

家人・朋友・洽公
Joyfull適合所有類型的聚會場合



種類多元豐富的餐點 平價實惠的庶民價格
滿足從大人到小孩各個年齡層的顧客



鐵板 (Grill)

定食 (Teishoku)

火鍋 (Hot pot)

拉麵 (Raman)

輕食

(Light Meal)

兒童餐

(Kids)

飲料吧

(Joy Cafe)



- ☺ 完整的教育訓練教材與課程安排
- ☺ 製作餐點及服務流程皆有標準SOP

內場

烹飪餐點、器具洗滌及廚房檯面整理的工作。

內場中心

負責菜口出餐控制，餐點擺盤，以及出餐前的餐點檢查。

手作

準備各種食材，以完成烹飪的前置工作。



外場

帶位、點餐、送餐、收銀等提供客人所有有關用餐的服務。

外場中心

負責外場區域走餐控制，指派外場人員收桌、清潔或支援內場解凍、備料。

顧客感受

顧客服務，感受度詢問調查，好感營造

大一

大二

大三

大四

畢業後兩年

正職

儲幹

副店長

店長

店長/區經理

※需通過考核使得晉升

年級	職位	工作內容	工作待遇
畢業後	1. 升任店長時可至海外日本Joyfull公司接受店長在職進修培訓三~六個月。 2. 大四畢業後亦可選擇到日本Joyfull工作。 3. 大四在學期間可到日本Joyfull實習半年(依校方海外實習學分規定)，可自行或協助安排就近於日本大學/語言中心進修日文。		
大四	店長	1. 負責管理餐廳整體營運，包括策略規劃，營銷管理，績效管理。 2. 人力的調配、人員的工作分配、指導正/兼職人員工作方法。 3. 達成業績設定目標、控管貨物成本及人事成本。 4. 危機處理、顧客服務及第一線客訴處理。	月薪NT\$46,000元起
大三	副店長	備菜解凍、廢棄的控管、備品的進貨、庫存盤點、食材消費期限、店舖現金管理等等。	月薪NT\$39,000元起
大二	儲備幹部	協助現場使整體工作流程流暢、協助指導兼職人員工作方法。	月薪NT\$36,000元起
大一	正職人員	提供餐廳外場有關用餐的服務、內場廚房烹飪餐點以及清潔的工作。	月薪NT\$32,000元起

1. 每學期16學分，共8學期，四學年總共128學分。

2. 白天上班，平日挑2天回學校上課。

3. 課程內容由學校進修推廣部企業管理系企業管理組安排。

開平畢業生直升實踐大學進修部企業管理學乙班
台灣珍有福餐飲(股)公司 獎學金補助辦法(專案)

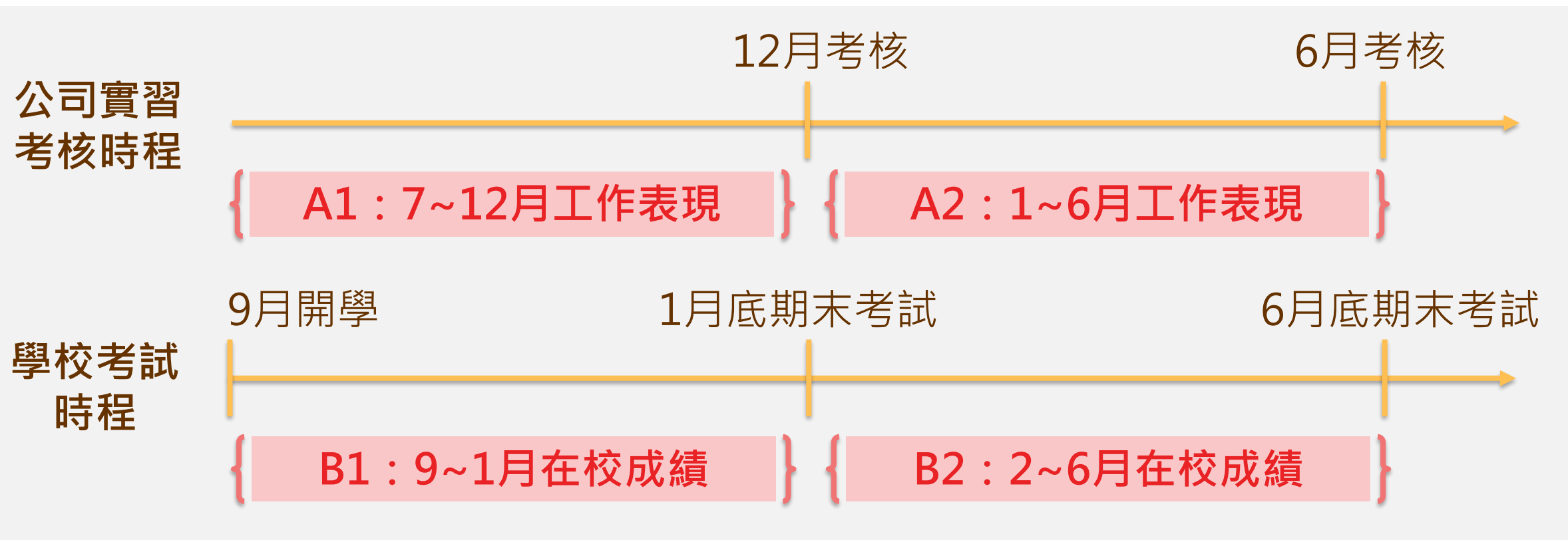
補助辦法

評核期間	評核分數	獎學金補助比例	每學期補助金額 (16個學分)	一學年補助金額 (32個學分)	四年總補助金額 (128個學分)
每學期 考核一次	95分(含)以上	每個學分之學雜費之50%	NT\$11,200	NT\$22,400	NT\$89,600
	90分(含)以上	每個學分之學雜費之30%	NT\$6,720	NT\$13,440	NT\$53,760
	85分(含)以上	每個學分之學雜費之15%	NT\$3,360	NT\$6,720	NT\$26,880

(每個學分以NT\$1,400計算)

1. 補助獎學金由公司直接撥款到學生個人帳戶。
2. 補助期間每學期的課程需準時到課、不能曠課。
病假、事假、不可抗力之因素事由(教召、婚喪假等) 除外。





※A1+B1→補助獎學金連同2月薪資、於3月發薪日匯款發放。

※A2+B2→補助獎學金連同7月薪資、於8月發薪日匯款發放。

◆獎金/禮品類	年終獎金、端午中秋禮券、介紹獎金、生日禮券、結婚禮金、生育禮金、住院慰問金、喪事慰問金、尾牙/春酒
◆津貼	晨班6點&夜班23點交通津貼、春節上班津貼(除夕~初三上班)
◆保險類	勞健保、意外醫療險、提撥勞工退休金
◆制度類	完整的教育訓練、順暢的升遷管道、副店長級以上享日本研修(主管指派)、每年調薪1次
◆設備類	員工休息室、員工制服、員工餐
◆請 / 休假制度	年假、陪產檢假及陪產假、女性同仁育嬰假、女性同仁每月1次生理假
◆補助類	員工用餐優惠、年度免費健康檢查



熱愛餐飲 喜愛日本文化 嚮往海外遊學 徵的是你

職缺刊登於104、1111求才網站，
可於網站上直接投遞履歷，
或將電子履歷寄至E-mail：
hr@joyfull.com.tw

任何問題敬請電洽：
(02) 3234-8868 # 227 人資部



Thank You

Q&A時間